


Kinnisvarateenuste valdkonna peamised riskid kontrolli alla




Enne tööga alustamist võtke hetk aega mõtlemiseks!



- Kontrollige, kas töökeskkond, -vahendid ja -tingimused on korras.
- Mõelge, kas Teil on töö tegemiseks piisavalt aega.
- Kas töö on Teile tuttav, kas Te oskate seda?
- Kas Teil on õiged kaitsevahendid?
- Kui Teil ei ole võimalik tööd ohutult teha, siis **ÄRGE TEHKE**.
- Teavitage võimalikest ohuteguritest oma ülemust või kontaktisikut.

Liikumine, transport ja töömasinad



- Ärge olge sõidukit juhtides ega liikudes telefonis.
- Jälgige töömasinate liikumist ja liikuge ise ainult tähistatud ja ettenähtud alal.
- Tagage endale piisav valgustus.
- Treppidel liikudes hoidke kinni käsipuudest.
- Varuge endale objektide vahel liikumiseks piisavalt aega.
- Arvestage libedusohuga.
- Hoolitsege sõidukite ja masinate, nt tulede, hoiatusseadmete, tagurdusalarmide seisukorra eest.

Kõrgel töötamine



- Kui tööga kaasneb kukumisoht, kasutage kukumiskaitsevahendeid.
- Planeerige ette ka päästetööd võimaliku õnnetuse puhuks.
- Redel ei ole tööplatvorm; kasutage tööks sobivaid tellinguid või tööpukke.
- Inimeste tõstukeid tohib kasutada ainult tööandja kirjalikult volitatud isik.
- Võimaluse korral liikuge katusele hoone seest.
- Kontrollige kukumiskaitsevahendeid regulaarselt.

Töövahendid



- Kasutage ainult terveid ja korras töövahendeid.
- Kõrvaldage vigased seadmed koheselt kasutusest ja saatke hooldusesse.
- Kasutage töövahendeid ainult ettenähtud otstarbel.
- Järgige kasutus- ja hooldusjuhiseid.

Ohuolukorrad



- Teavitage vägivallast või võimalikust ohust alati oma ülemust.
- Püüdke vältida ohuolukordadesse sattumist.
- Ärge provotseerige ega laske end provotseerida.
- Võimaluse korral eemalduge situatsioonist.

Tõstmised ja teisaldamised



- Planeerige tõstmine ette; kontrollige tõstetava eseme mudelit, kaalu ja teisaldatavust = mida tõstate, kuidas tõstate ja kuhu tõstate.
- Kasutage tõstmiseks abivahendeid või kaaslase abi.
- Tehke endale selgeks õiged käsitsi tõstmise tehnikad.
- Vältige pöördliigutusi ja sirutamist.
- Kasutage esemete tõstmiseks sobivaid, terveid ja kontrollitud asjakohaseid tõstevahendeid.

Kokkupuude keemiliste ainetega



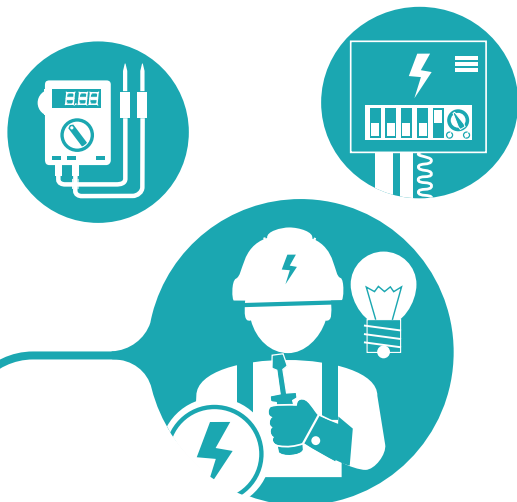
- Lugege hoolikalt läbi keemikaali kasutusjuhend ja ohutuskaart.
- Kasutage keemikaalide käitlemisel alati riskianalüüsis kindlaksmääratud isikukaitsevahendeid.
- Järgige tööjuhiseid.
- Märgistage ka need väiksemad keemikaalipakendid, mida Te suurematest pakenditest täidate.
- Ärge kunagi segage omavahel, käsitsege/ eemaldage keemikaale, mida te ei tunne.
- Kui Te ei ole kindel, siis ärge käidelize - veenduge ohutuses / küsige abi.

Töötingimused ja ilm



- Arvestage töökohal valitsevate tingimustega.
- Olge valmis ilmastikumuutusteks ja töötingimuste muutumiseks.
- Tingimuste või nende muutumise tõttu ei pruugi olla töötegemine ohutu - enne töö jätkamist hinnake riske uuesti.
- Riietuge vastavalt ilmale ja tingimustele.
- Kaitske end otsese päikesevalguse eest.
- Jooge kuuma ilmaga piisavalt vedelikku ja tehke töös pause.

Elekter



- Tehke ainult neid töid, milleks Teil on luba/õigused.
- Enne paigaldustöid tagage nõuetekohane isolatsioon.
- Kasutage tööks sobivaid töövahendeid.
- Kontrollige kasutatavate elektriseadmete seisukorda alati enne ja pärast tööd.
- Eemaldage vigased seadmed kasutusest.

Bioloogilised ohud



- Äрге minge haigena tööle.
- Teadke oma tööga seotud bioloogilisi ohte.
- Jälgige, et oleksite nõuetekohaselt vaktsineeritud.
- Kui risk on olemas, kaitske end alati asjakohaselt.
- Kandke tööil tööriideid ning hoolitsege nende seisukorra ja puhtuse eest.

Kinnijäämine ja muljumine



- Veenduge enne töö alustamist, et nõuetekohased isolatsioonid on tehtud; masinad ja seadmed peavad olema hooldustööde ajal vooluvõrgust väljas ja surveta.
- Arvestage masinate ümberminekuga seotud ohtudega.
- Äрге eemaldage masina või töövahendi kaitseseadmeid.
- Arvestage liikuva masina või seadme läheduses olevate tööriietega seotud ohtudega.
- Kui masinat hooldatakse või remonditakse ajal, mil see töötab, on selleks vajalikud kirjalikud tööjuhised.