

فكر لحظة قبل بدء العمل!

الحركة والمواصلات وآلات العمل

السيطرة على المخاطر الرئيسية في مجال الخدمات العقارية



- تأكد من أن بيئة العمل ومعدات العمل والظروف في حالة جيدة
- فكر ما إذا لديك وقتاً كافياً للقيام بالعمل
- هل العمل مألوف لك، هل تستطيع تأديته؟
- هل لديك معدات الحماية اللازمة؟
- إذا لم يكن بإمكانك تأدية العمل بشكل آمن فلا تقم بتأديته
- أبلغ عن المخاطر المحتملة بخصوص الأمان التي تلاحظها إلى المدير أو الشخص الذي يتم التواصل من خلاله.

- لا تستخدم الهاتف المحمول أثناء قيادتك لمركبة أو أثناء تحركك
- انتبه لحركة آلات العمل، واستخدم فقط الطرق المحددة والموجهة أثناء تنقلك
- احرص على أن تكون الإضاءة كافية
- امسك بالدرابزين الموجود على الدرج
- خصص وقتاً كافياً للانتقال من موقع عمل إلى آخر
- تذكر الاستعداد حسب حالة الطقس
- احرص على أن تكون وسائل النقل والآلات في حالة جيدة على سبيل المثال الأضواء وأجهزة الإنذار وأجهزة التحذير عند الرجوع إلى الخلف.

الحالات المهددة



- استخدم وسائل الحماية من السقوط إذا كان العمل يتضمن خطر السقوط
- خطط أيضًا للإنقاذ مُسبقًا من حيث إذا وقع حادث
- السلم ليس منصة عمل؛ استخدم السقالات أو الحوامل المناسبة لتأدية العمل
- لا يجوز استخدام رافعات الأفراد إلا من قبل شخص حصل على إذن مكتوب من صاحب العمل
- اصعد إلى السطح من الداخل إذا كان ذلك ممكنًا
- افحص معدات الحماية من السقوط بشكل منتظم.

معدات العمل



- استخدم فقط معدات العمل السليمة والتي في حال جيد
- قم بإزالة تلك المعطوبة من الخدمة فورًا وأرسلها للصيانة
- استخدم أدوات العمل فقط للأغراض المخصصة لها
- التزم بإرشادات الاستخدام والصيانة

العمل الذي تتم تأديته في مكان مرتفع



- أبلغ المدير لديك دائمًا عن العنف أو عن تهديده
- حاول تجنب مُسبقًا الوقوع في مواقف مُهددة
- لا تُستَفِر ولا تُستَفِر
- غادر تلك الحالة إذا كان ذلك ممكنًا

القيام بأعمال الرفع والنقل

المواد الكيميائية التي يتم التعرض لها

الظروف وحالة الطقس



- خطط لعملية الرفع وتحقق من نموذج الشيء المراد رفعه ووزنه وحركته = ما الذي ترفعه وكيف ترفعه وإلى أين ترفعه
- استخدم معدات مساعدة للرفع أو ارفع مع صديق
- تعلم تقنية الرفع الصحيحة بخصوص الرفع الذي يتم باليد
- تجنب حركات الالتواء والامتداد
- استخدم معدات الرفع الملائمة والسليمة والتي تم فحصها المخصصة لرفع الأشياء.

- اقرأ إرشادات استخدام المادة الكيميائية بعناية واطلع على نشرة المعلومات بخصوص الاستخدام الآمن
- استخدم دائماً معدات الحماية الشخصية المحددة من خلال تقييم المخاطر عند استخدام المواد الكيميائية
- التزم بإرشادات العمل
- قم أيضاً بالإشارة إلى حاويات استخدام المواد الكيميائية الأصغر حجماً التي تملأها من الحاويات الأكبر حجماً
- لا تخط المواد الكيميائية مطلقاً ولا تتداول/تتخلص من مادة كيميائية لا تعرفها
- لا تفعل شيء غير متأكد منه - تأكد من الاستخدام الآمن/اطلب المساعدة.

- خُذ بعين الاعتبار الظروف السائدة في موقع العمل
- كُن مستعداً لتغيرات الطقس والظروف السائدة
- الظروف السائدة أو تغييرها من الممكن أن يؤدي إلى ألا يكون العمل آمناً - قيم المخاطر من جديد قبل مواصلة العمل
- البس ملابس تتلاءم مع الطقس والظروف السائدة
- احمي نفسك من أشعة الشمس المباشرة
- تذكر شرب السوائل والاستراحات أثناء الطقس الحار.

التشابك والانضغاط

الأخطار البيولوجية

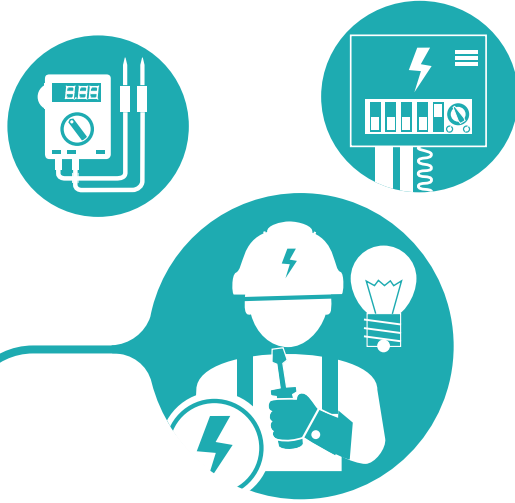
الكهرباء



- احرص قبل العمل على أن يكون قد تم الفصل بشكل ملائم؛ يتوجب ألا يكون هناك تيار/ضغط متصل بالألات والأجهزة عند صيانتها
- انتبه للمخاطر التي تنشأ بسبب إمالة الآلات
- لا تزل أجهزة الحماية عن الآلة أو أداة العمل
- خذ بعين الاعتبار المخاطر التي تنشأ بسبب ملابس العمل بجوار الآلة أو الجهاز المتحرك
- إذا سيتم صيانة الآلة أو إصلاحها أثناء تشغيلها، فهناك حاجة دائماً إلى إرشادات عمل مكتوبة.



- لا تأت. وأنت مريض إلى العمل
- استفسر عن المخاطر البيولوجية المتعلقة بعملك
- احرص على أن تكون تطعيماتك ولقاحاتك معاصرة
- قم دائماً بحماية نفسك بشكل ملائم عندما يكون هناك خطر موجود
- استخدم أثناء العمل ملابس العمل وحرص على أن تكون في حالة جيدة ونظيفة



- قم فقط بالعمل الذي لديك إذن/حقوق بخصوصه
- احرص على الفصل بشكل ملائم قبل أعمال التركيب
- استخدم معدات العمل التي تُناسب العمل
- تحقق دائماً من حال المعدات الكهربائية التي تستخدمها قبل تأدية العمل وبعدها
- أزل الأجهزة التي أعطبت من الاستخدام.