



## Kiinteistöpalvelualan keskeiset riskit hallintaan



## Mieti hetki ennen työn aloittamista!

- Tarkista, että työympäristö, -välineet ja olosuhteet ovat kunnossa.
- Mieti, onko sinulla riittävästi aikaa työn tekemiseen.
- Onko työ tuttu, osaatko?
- Onko sinulla oikeanlaiset suojaimet?
- Jos et voi tehdä työtä turvallisesti, ÄLÄ TEE sitä.
- Ilmoita havaitsemastasi mahdollisesta turvallisuusriskistä esi- tai yhteyshenkilölle.

## Liikkuminen, liikenne ja työkoneet

- Älä käytä matkapuhelinta ajaessasi tai liikkuessasi.
- Huomioi työkoneiden liikkuminen, kulje ainoastaan merkittyjä ja opastettuja reittejä.
- Huolehdi riittävästä valaistuksesta.
- Pidä portaissa kiinni kaiteesta.
- Varaa riittävästi aikaa siirtymiseen työkohteesta toiseen.
- Muista kelivara.
- Huolehdi kulkuvälineiden ja koneiden kunnosta esim. valot, varoituslaitteet, peruutushälyttimet.

## Korkealla tehtävä työ



- Käytä putoamissuojausta, jos työhön liittyy putoamisvaara.
- Suunnittele myös pelastaminen vahinkotilanteessa etukäteen.
- Tikkaat eivät ole työalusta; käytä työhön soveltuvia telineitä tai työpukkeja.
- Henkilönostimia saa käyttää vain työnantajalta siihen kirjallisen luvan saanut henkilö.
- Kulje katolle sisäkautta, jos mahdollista.
- Tarkista putoamissuojaimet säännöllisesti.

## Työvälineet



- Käytä vain ehjiä ja kunnossa olevia työvälineitä.
- Poista rikkiäiset heti käytöstä ja toimita huoltoon.
- Käytä työvälineitä vain niiden käyttötarkoitukseen.
- Noudata käyttö- ja huolto-ohjeita.

## Uhkatilanteet



- Ilmoita esihenkilöllesi väkivallasta tai sen uhasta aina.
- Pyri ennaltaehkäisemään uhkatilanteisiin joutumista.
- Älä provosoidu tai provosoi.
- Poistu tilanteesta, jos mahdollista.

## Nostojen ja siirtojen suorittaminen



- Suunnittele nosto ja tarkista nostettavan esineen malli, paino ja liikutettavuus = mitä nostat, miten nostat ja mihin nostat.
- Käytä nostamiseen apuvälineitä tai nosta yhdessä kaverin kanssa.
- Opettele oikea nostotekniikka käsin tehtäviin nostoihin.
- Vältä kierto liikkeitä ja kurottelua.
- Käytä asianmukaisia tavaroiden nostamiseen tarkoitettuja, ehjiä ja tarkastettuja nostoapuvälineitä.

## Kemialliset altisteet



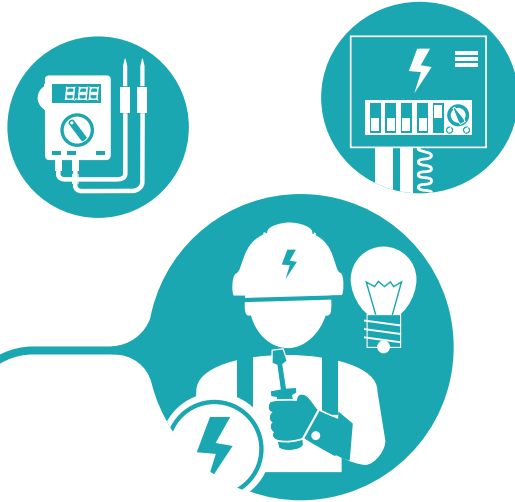
- Lue kemikaalin käyttöohjeet huolellisesti ja tutustu käyttöturvallisuustiedotteeseen.
- Käytä aina riskien arvioinnin kautta määriteltäjä henkilönsuojaimia kemikaaleja käyttäessäsi.
- Noudata työohjeita.
- Merkitse myös pienemmät kemikaalien käyttöpakkaukset, joita täytät suuremmista pakkauksista.
- Älä koskaan sekoita kemikaaleja tai käsittele/poista kemikaalia, jota et tunnista.
- Älä tee, jos olet epävarma - varmista käyttöturvallisuus/pyydä apua.

## Olosuhteet ja sää



- Huomioi vallitsevat olosuhteet työkohteessa.
- Varaudu sään ja olosuhteiden muutoksiin.
- Olosuhteet tai niiden muutos voi aiheuttaa sen, että työ ei ole turvallista - arvioi riskit uudelleen ennen työn jatkamista.
- Pukeudu sään ja olosuhteiden mukaisesti.
- Suojaudu suoralta auringonvalolta.
- Muista nesteytys ja tauotus kuumalla säällä.

## Sähkö



- Tee vain töitä, joihin sinulla on lupa/ oikeudet.
- Huolehdi asianmukaisesti erotuksesta ennen asennustyötä.
- Käytä työhön sopivia työvälineitä.
- Tarkista aina käyttämäsi sähkölaitteiden kunto ennen ja jälkeen työnteon.
- Poista vikaantuneet laitteet käytöstä.

## Biologiset vaarat



- Älä tule sairaana töihin.
- Tiedosta työhösi liittyvät biologiset riskit.
- Pidä rokotukset ajan tasalla.
- Suojaudu aina asianmukaisesti, kun riski on olemassa.
- Käytä työssä työvaatteita ja huolehdi niiden kunnosta sekä puhtaudesta.

## Takertumiset ja puristumiset



- Huolehdi ennen työtä, että asianmukaiset erotukset on tehty; koneiden ja laitteiden tulee olla virrattomia/paineettomia kun niitä huolletaan.
- Huomioi koneiden kallistumisen aiheuttamat vaaratekijät.
- Älä poista koneen tai työvälineen suojalaitteita.
- Huomioi työvaatetuksen aiheuttamat vaarat liikkuvan koneen tai laitteen vieressä.
- Jos konetta huolletaan tai korjataan sen käydessä, tarvitaan aina kirjalliset työohjeet.