



# ***KAUKOKIITO***

Kansainvälinen työturvallisuuspäivä 29.4.2024

Kaveria ei jätetä

Hanna Vainio Kuljetusliike Taipale Oy

# Työturvallisuus – mistä kaikki lähtee?

- Kaiken perustana on kunnossa olevat perusasiat
  - Selkeä, määritelty työnkuva
  - Riittävä perehdytys/koulutus
  - Ajantasaiset työohjeet
  - Toimiva esihenkilötyö
  - Työtehtävään sopiva ja kunnossa oleva kalusto/työvälineet
  - Turvaväriyksellinen työvaatetus ja kitkapohjaiset turvajalkineet
  - Työyhteisön tuki ja työkavereiden apu -> yhteisöllisyys (erinomainen luottamushenkilöyhteistyö)
  - Tehtävänkierto elämäntilanteen mukaan
  - Työvuorosuunnittelun merkitys, siviilielämän huomioon ottaminen

# Mitä kaikkea näkyvää on tehty työturvallisuuden parantamiseksi?

Julisteet näkyville paikoille: kulkuväylät, kahvihuoneet, wc:t jne



# Viestintä monikanavaista

- Infonäyttöillä aina työturvallisuus esillä (turvallisuushavainnot)
- Intrassa kuukausiraportit työtaturmista ja niiden kehityksestä
- Perehdytysvideot [Pyöränpulttien kiristys \(youtube.com\)](https://www.youtube.com/watch?v=...)
- Tapaturmalaskurit jokaisella toimipaikalla

**TURVALLISUUSHAVAINTO**

Älä pysäköi perälauta  
alas laskettuna!

Törmäysvaara!



**TAIPALE** Muista työturvallisuus!

**TURVALLISUUSHAVAINTO**



**119**

**106**

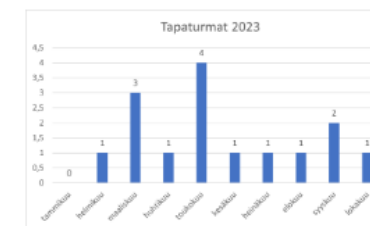
**TAIPALE** Muista työturvallisuus!

## Työtaturmat lokakuu

Julkaistu: 3.11.2023

Moi!

Meillä sattui lokakuussa yksi sairauslomaan (11 päivää) johtanut tapaturma.



Painavaa olutlavaa siirtäessä perälaudalle pumppukärryllä selkään sattui.

**Miten tapaturma olisi voitu välttää?**

Kuivaamalla kärryn lattia pesun jälkeen.

Alla viimeisimmät "viralliset" Tilastokeskuksen tilastotiedot:

### Keskeisiä poimintoja

- Vuonna 2021 sattui 6 500 työtaturmaa enemmän kuin edellisellä vuonna.
- Palkansaajille työtaturmia sattui 6,8 % enemmän ja yrittäjille 1,5 % enemmän.
- Maatalousyrittäjien työtaturmat vähenivät 13,3 %.
- Työmatkataturmia palkansaajille sattui 15,4 % enemmän ja työpaikataturmia 5,3 % enemmän.
- Työtaturmien määrä toimialtoittain tarkasteltuna kasvoi suhteellisesti eniten vesihuollon, viemäri- ja jätevesihuollon, jätehuollon ja muu ympäristön puhtaanapidon (24,1 %) sekä hallinnon ja tukipalvelutoiminnan (15,5 %) toimialoilla.

Hanna

# Vaarojen arviointi – jatkuva, rullaava

Vaarojen arviointi						
Vaaratekijäesimerkkejä	SEURAUUS	TODENNÄKÖISYYS	RISKI	TOIMENPIDE-EHDOTUS	VASTUUHENKILÖ	AIKATAULU
	1 - 100	0 - 1				
<b>Ergonomia</b>						
Selän asento	60	0,7	42	Oikea nostotapa	kuljettaja	jatkuva
Kuljettajanpenkin säädöt	50	0,7	35	Istuimen toimivuus tarkistettava huollossa, Kuljettajan ilmoitusvelvollisuus	kuljettaja	jatkuva
<b>Fysikaaliset vaaratekijät</b>						
vetoisuus	40	0,7	28	Oikea vaatetus kylmäkuljetuksissa	kuljettaja	jatkuva
lämpötila	40	0,7	28	Oikea vaatetus kylmäkuljetuksissa	kuljettaja	jatkuva
helle	40	0,5	20	juominen/tautot	kuljettaja	jatkuva
Työskentelylämpötilat	40	0,5	20	Vaatetus/tautot/hesteytys	kuljettaja/työnjohto	jatkuva
<b>Henkinen kuormittuminen</b>						
yksintyöskentely	70	1	70	Puhelin aina mukana	kuljettaja	jatkuva
Kiire	70	0,9	63	Riittävä tauko	kuljettaja/työnjohto	jatkuva
Keliolosuhteet	100	1	100	Ei yksin vaikuta mihinkään	kuljettaja	jatkuva
Tiedonkulun puute	80	0,6	48	Lue perehdytysohjeet, kysy älä arvaa	johto/työnjohto/kuljettaja	jatkuva
Epäasiallinen kohtelu	50	0,6	30	Varhainen puuttuminen	johto/työnjohto	jatkuva
Perehdytyksen puute/vähyys	100	0,9	90	Nimetyt vastuuhenkilöt, keskustelut	johto/työnjohto	jatkuva
<b>Fyysinen kuormittuminen</b>						
Raskaat nostot tai taakan kantaminen	60	0,6	36	ohjeistus, apuvälineiden käyttäminen	työnjohto/kuljettaja	jatkuva
<b>Tapaturman vaarat</b>						
Jalankulkijan jääminen alle	100	0,4	40	Oikea tilannenopeus	kuljettaja	jatkuva
Kuorman tippuminen kyydistä	100	0,2	20	Kuormansidonta, ehjät kuormaliinat	kuljettaja	jatkuva
Trukkien törmäminen	60	0,4	24	Perehdytys, Oikea tilannenopeus	kuljettaja	jatkuva
Suojavarusteet	80	0,4	32	Ajojärjestelystä käsiineet, kypärät ja vak-varusteet	kuljettaja	jatkuva
Puristuminen kuormatilassa	100	0,6	60	Kuormaamisen aikana kuormatilassa olo kielletään.	kuljettaja	jatkuva

270 havaintoa löydetty

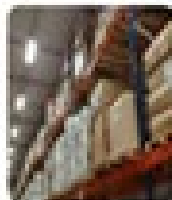
Järjestä: Raportointiaika ↓

Status

 Kaikki Avoin Eräontynyt

Suljettu

Tehty 21. marras 2023

 [Taipale/Taipaleen yhteistyökumppani #1430](#)


Ajoiko yhteistyökumppanille?

Tapahtuiko asiakkaan tiloissa?

Tapaukseen liittyy vaarallisten aineiden kuljetus tai käsittely?

Kerro mitä havaitsit?

Lavoja hyllytetty päällekkäin

Raportoijan nimi?

 HÄMEENLINNAN KANTOLAN VARASTO 21. marraskuuta 2023, klo 11:39 avoin

Merkintätekijä: Miko Junnila

## Miko Junnila

Varaston työnjohtoa informoitu asiasta kuvien kera ja pyydetty poistamaan päällekkäiset lavat hyllystä. Selvä turvallisuusriski. Henkilökunnalle tullaan kertaamaan hyllytyksen turvallinen toteutus.

## Tämä kommentti lisättiin havaintoon

[Taipale/Taipaleen yhteistyökumppani \(#1430\)](#) käyttäjältä avoin  
21.11.2023 11.39.00

Voit lisätä kommentin tähän havaintoon vastaamalla tähän sähköpostiviestiin.

Sait tämän sähköpostin, koska olet osallistujana tässä havainnossa. Jos et halua enää saada sähköposteja tästä havainnosta, voit poistaa itsesi osallistujista [havaintosivulta](#).

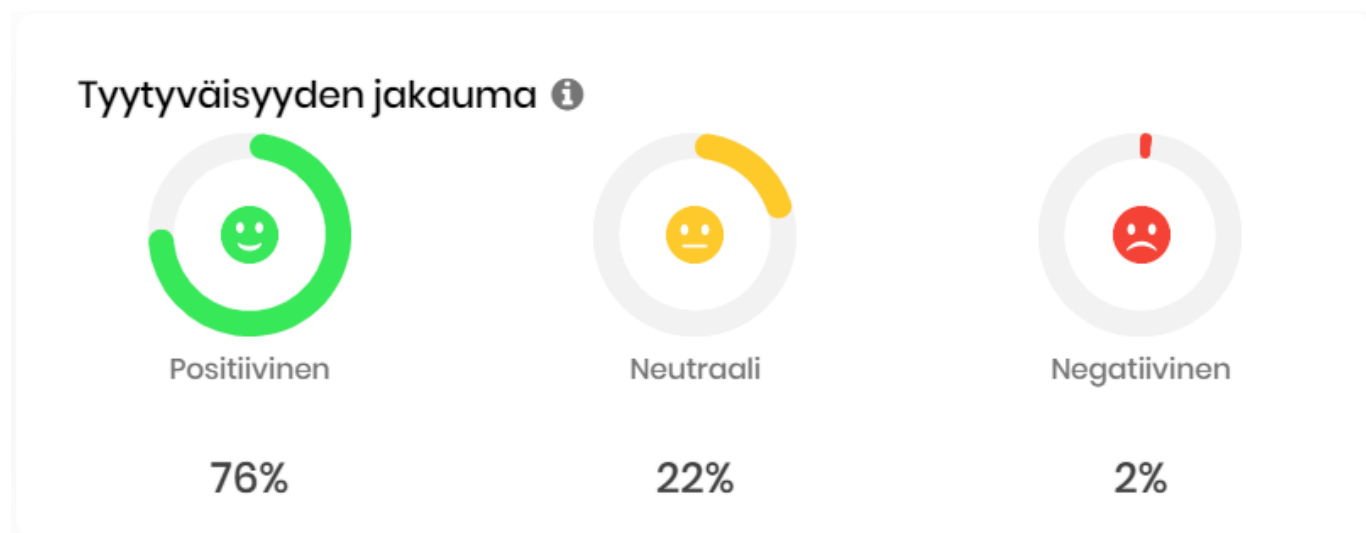
Kaikki

Tapahtumapaikat

Hae paikkoja

# Kaukokiito-ketjun henkilöstökysely 2024

Vastausprosentti 67%  
Keskiarvo 3,9 (1 – 5)





# ***KAUKOKIITO***

Kiitos!

Kaveria ei jätetä