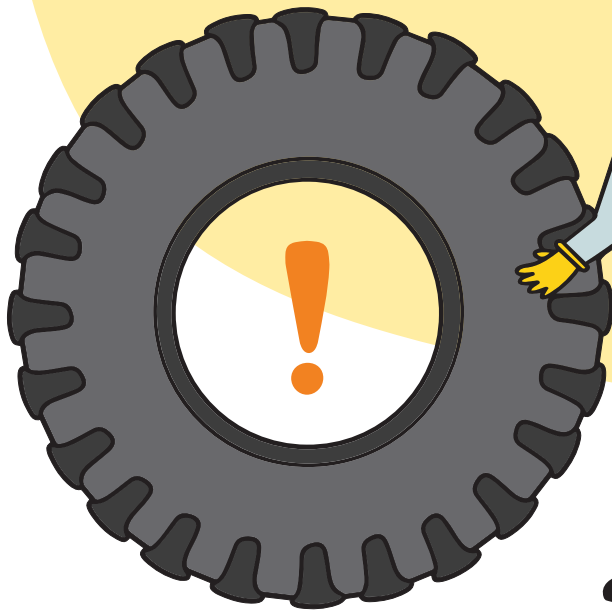


Turvallinen paineistus

- Ole huolellinen ja varovainen.
- Tarkasta renkaan asennus vanteelle ennen täyttöä.
- Käytä aina turvahäkkiä, mikäli mahdollista, tai paineista pyörä asennuskoneeseen tai ajoneuvoon kiinnitettynä.
- Käytä kuulonsuojaimia.
- Vältä aina tarpeetonta oleskelua renkaan lähellä täytön aikana.
- Seiso riittävän etäällä pyörän kulutuspuolella.
- Seuraa renkaan paineistusta.
- Varmista, ettei muita ihmisiä ole pyörän läheisyydessä paineistuksen aikana.
- Mikäli havaitset jotain poikkeavaa, ole erityisen varovainen; tyhjennä rengas. Tarkasta asennus, rengas ja vanne.
- Älä koskaan ylitä renkaan suurinta sallittua ilmanpainetta.

Ole varovainen!



Huolehdi
terveydestäsi,
käytä siirrossa
apuvälineitä!

Mikäli havaitset
jotain poikkeavaa, ole
erityisen varovainen:
tyhjennä rengas.
Tarkasta asennus,
rengas ja vanne.

Turvallinen paineistus

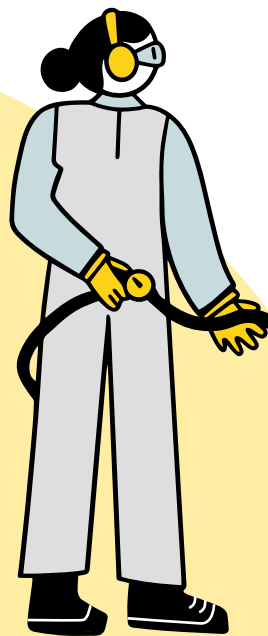
Ajattele sitä,
mitä teet!

Käytä turvahäkkiä aina,
kun mahdollista!



Paineista pyörä
asennuskoneeseen
tai ajoneuvoon
kiinnitettynä.

Seiso riittävän etäällä
pyörän kulutuspuolelta!



3 m

