

Arviointikortti 1: Pölykenttä

Minne ratkaisut kohdistuvat?

Tämä kortti auttaa arvioimaan yhdessä kehitettyjen ratkaisujen vaikutusta työntekijöiden jauhopölyaltistumiseen. Jauhöpölyn torjunta tehostuu, kun se kohdistetaan kenttäajattelun avulla vaikuttavimpiin kohteisiin.

Kenttä 1: Jauhöpölyn lähde

Kaikkein eniten jauhopölyaltistumiseen vaikuttavat työntekijän lähellä oleva pölylähde (jauhot) ja työtehtävä (työvaiheen pölyävyys sekä käytettävät koneet ja laitteet pölysuojauksineen).

Vaikuta näihin:

- jauhojen määrä ja laatu
- koneiden ja laitteiden pölynhallinta

Kenttä 2: Työntekijä

Työtavoilla on tärkeä merkitys pölyn syntymisessä ja leviämässä työntekijän hengitysilmaan. Rauhallisuus jauhojen käsittelyssä, jauhojen putoamismatkan pitäminen mahdollisimman lyhyenä, oikeat siivousmenetelmät ja muut mahdollisimman vähän pölyävät työtavat vähentävät altistumista.

Vaikuta näihin:

- työtavat
- työntekijöiden osaaminen
- hengityksensuojainten käyttö

Kenttä 3: Yleisilma

Työtilassa tapahtuvat muut pölyiset työvaiheet lisäävät yleisilman jauhopölypitoisuutta ja siten osaltaan lisäävät työntekijän altistumista. Yleisilman pölypitoisuuteen vaikuttavat myös leipomon siisteys ja järjestys sekä koneiden ja laitteiden kunto.

Vaikuta näihin:

- muut jauhoja käsittelevät työntekijät ja prosessit
- huolto ja kunnossapito, siivous
- yleisilmanvaihdon ratkaisut

Tehtävä: Arvioi ratkaisujen vaikutusta altistumisen vähentämiseen

Sijoittakaa kehittämänne ratkaisuehdotukset seuraavan sivun kenttiin.

- Mihin kenttiin ratkaisut kuuluvat? Mihin asiaan ratkaisut ensisijaisesti vaikuttavat?
- Miettikää ratkaisujen toteuttamista kenttien avulla: minkä ratkaisujen avulla leipomon jauhopölyongelmaan voidaan vaikuttaa eniten?
- Suunnitelkaa ratkaisujen toteuttamista tarkemmin käyttämällä arviointikortteja 2 ja 3.

Arviointikortti 1: Pölykenttä

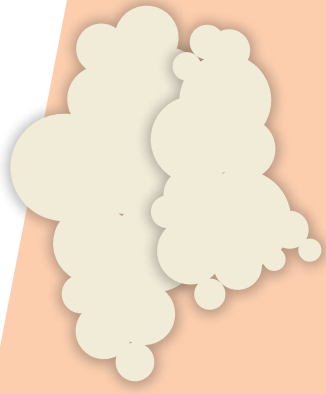
Kenttä 1: Jauhopölyn lähde



Kenttä 2: Työntekijä



Kenttä 3: Yleisilma



Tälle alueelle kohdistetut torjuntatoimet ovat tärkeitä!

Arviointikortti 2: Koordinaatisto

Keitä tarvitaan, mitä maksaa?

Tämä kortti auttaa arvioimaan yhdessä kehitettyjä ratkaisuja niiden toteuttamisen näkökulmasta.

Osa ratkaisusta voidaan toteuttaa leipomon omin toimenpitein. Muutokset työtavoissa, työ- jaossa, säännöissä jne. voidaan käynnistää sopimalla asioista henkilöstön kanssa. Joskus idean kehittämi-

nen vaatii useamman toimijan ammattitaitoa ja erityisosaamista.

Luotettavan ja toimivan yhteistyöverkoston luominen ja hyödyntäminen edistää onnistumista. Miettikää, millainen verkosto teidän leipomollanne on. Keitä verkostoon kuuluu? Keitä uusia toimijoita tarvittaisiin mukaan?



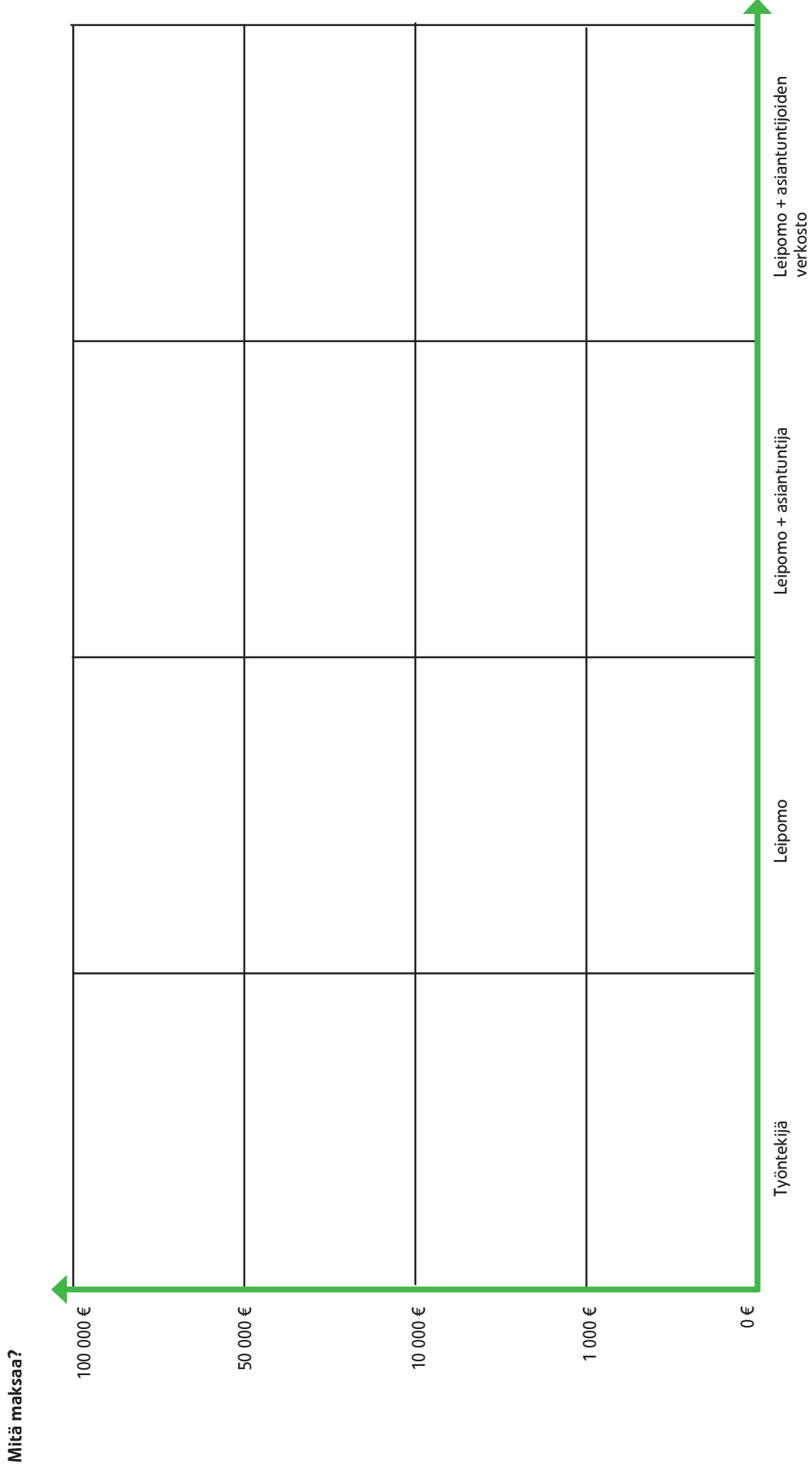
Tehtävä: Arvioi ratkaisujen toteuttamisen resursseja

Sijoittakaa kaikki kehittämänne ratkaisuehdotukset seuraavan sivun koordinaatistoon:

- Arvioi ensin jokaista ratkaisua vaaka-akselilla: Keitä ratkaisun toteuttamiseen tarvitaan? Ovatko ratkaisun avaimet yksittäisellä henkilöllä, leipomolla yhteisesti, leipomolla yksittäisen asiantuntijan avustuksella vai leipomolla laajemman asiantuntijaverkoston kanssa?

- Arvioi samaa ratkaisua pystyakselin avulla: Mitä toteuttaminen maksaa?
- Keskustelkaa koordinaatistoon sijoitetuista ratkaisuvaihtoehdoista, miltä ratkaisujen toteuttaminen näyttää. Tehkää tarvittaessa tarkempi toimenpidesuunnitelma: Mitkä ratkaisut voidaan toteuttaa nopeasti? Mihin pitää investoida pidemmällä aikavälillä?
- Jatkaa ratkaisujen arviointia käyttämällä arviointikorttia 3.

Arviointikortti 2: Koordinaatisto



Keitä ratkaisun toteuttamiseen tarvitaan?

Arviointikortti 3: Kolmiomalli

Miten ratkaisu vaikuttaa toimintaan?

Tämä arviointikortti tukee ratkaisun toteuttamisen onnistumista ja auttaa ennakoimaan muita leipomon toiminnan osa-alueita, joihin ratkaisu vaikuttaa.

Kehittämisessä on melko tavallista, että ongelmiin löydetään helposti ratkaisuja, jotka auttavat välittömässä tilanteessa, mutta eivät poista ongelman perimmäisiä syitä eivätkä johda työkäytäntöjen kehittämiseen. Yksi välitön ratkaisu saattaa johtaa

kahteen uuteen ongelmaan. Usein ongelman ytimeen pääsy vaatii työn kehittämistä koskevien kysymysten ratkaisemista.

Laajemman kokonaisuuden hahmottaminen kuuluu ratkaisujen toteuttamisvaiheeseen. Yksittäisen ratkaisun toteuttamisessa on tarkasteltava leipomon toimintaa systemaattisemmin: Mitä ratkaisu vaikuttaa tuotantoon ja toimintatapoihin? Mitä uusia välineitä, työohjeita, koulutusta ja työnjaon muutoksia tarvitaan?

Tehtävä: Arvioi ratkaisujen vaikutuksia toimintaan

Mihin kaikkiin asioihin ratkaisu vaikuttaa?
Mitä muita asioita täytyy ratkaisun toteuttamisessa ottaa huomioon, muuttaa tai kehittää?

Täyttäkää seuraavan sivun leipomotoimintaa kuvaava Kolmiomalli:

- Kopioi kolmiomallia, jotta voitte arvioida kaikki toteuttamisvaiheeseen edenneet ratkaisuehdotuksenne.
- Nimetkää, mikä ratkaisu on kyseessä.

- Käykää läpi kolmion osa-alueet (välineet, tekijä, säännöt, yhteisö, työnjako ja kohde) ja kirjoittakaa ratkaisun vaikutukset osa-alueiden kohdalle.
- Miettikää myös ratkaisun vaikutukset toteuttamisvaiheeseen. Tehkää tarvittaessa tarkempi toimenpidesuunnitelma.
 - Keitä vaikutukset koskevat?
 - Millä aikataululla toteutukset tehdään?
 - Kenen vastuulla toteutus ja sen seuranta on?

Arviointikortti 3: Kolmiomalli

Ratkaisu: _____

Miten ratkaisu vaikuttaa...

...työvälineisiin?

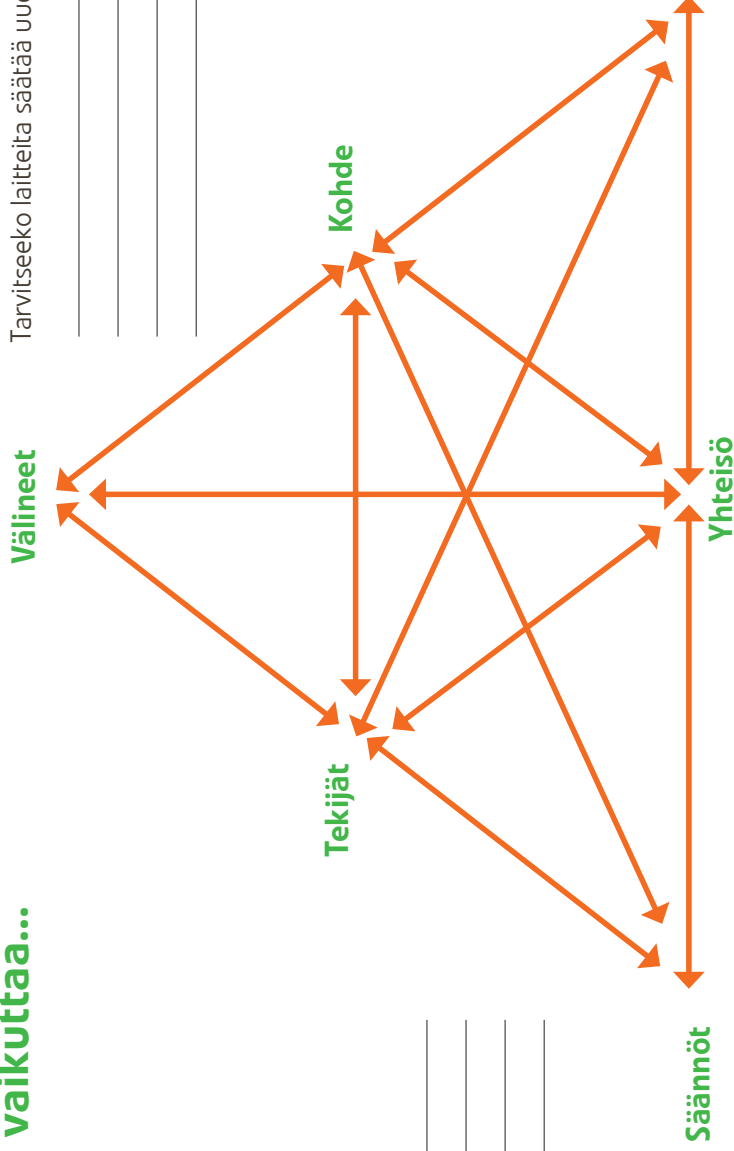
Tarvitaanko uusia koneita tai laitteita?
 Tarvitseeko laitteita säätää uudelleen?

...työntekijöihin?

Tarvitaanko koulutusta?
 Kehittämislaisuuksia?

...tuotantotoimintaan?

Mitä mahdollisia häiriöitä ratkaisun toteuttaminen voi aiheuttaa?
 Miten ratkaisu vaikuttaa tuotteeseen?



Säännöt

...sääntöihin?

Tarvitaanko uusia menettelytapoja tai työohjeita? Mitä vanhoja käytäntöjä pitää muuttaa?

...muihin toimijoihin, yhteistyökumppaneihin?

Esimerkiksi jakelu, raaka-aineen toimittajat, kaupat, kone- ja laitteitoimittajat, mylly jne.

...työnjakoon?

Tarvitseeko työnjakoa tarkentaa tai muuttaa?

(Toimintajärjestelmämalli: Engeström, 1987)